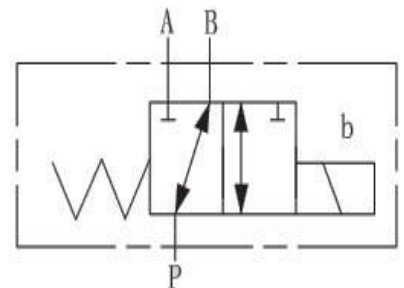
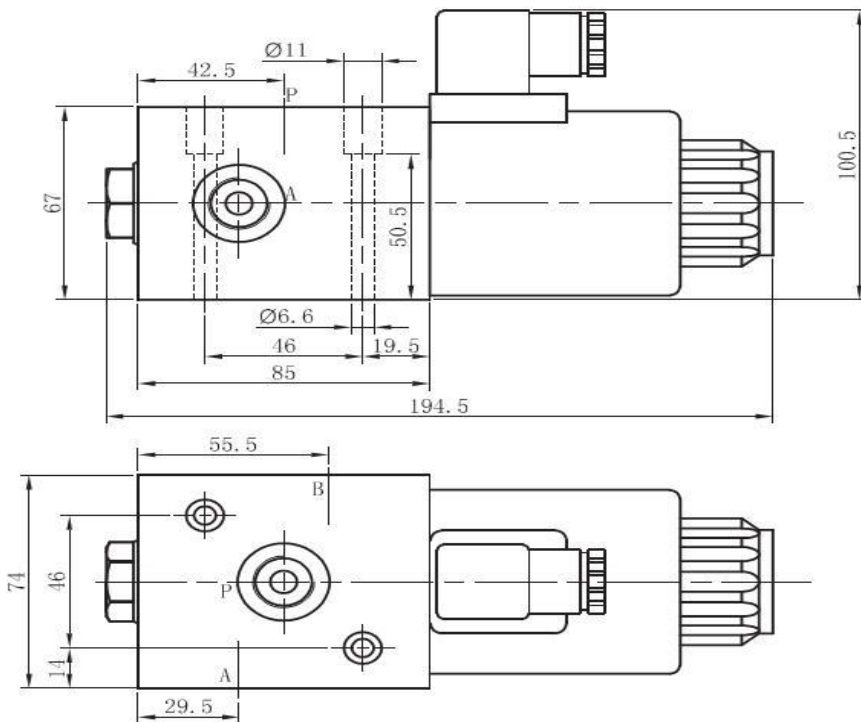


VÁLVULA DIRECIONAL SOLENÓIDE EM LINHA – TN10

Características:

- Modelo: DSL524/ DSL512
- Material: Ferro Fundido/ Fosfatizado
- Vazão (l/min): 80 lpm
- Pressão Máxima (Bar): 210
- Conexões: ½" BSP
- Nível de Pureza do óleo: NAS 1638 classe 9 e ISO4406 classe 20/18/15
- Peso (Kg): 4.4



GUIA PARA ESPECIFICAÇÃO DE VÁLVULA DIRECIONAL EM LINHA

