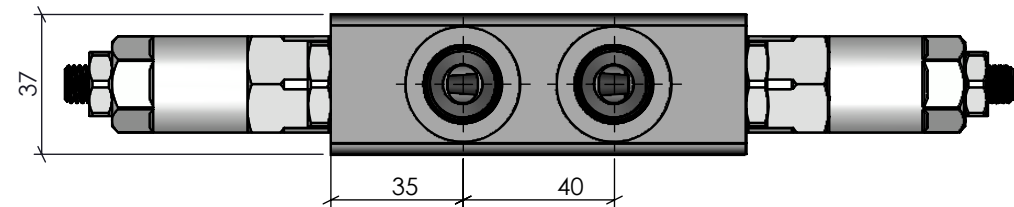
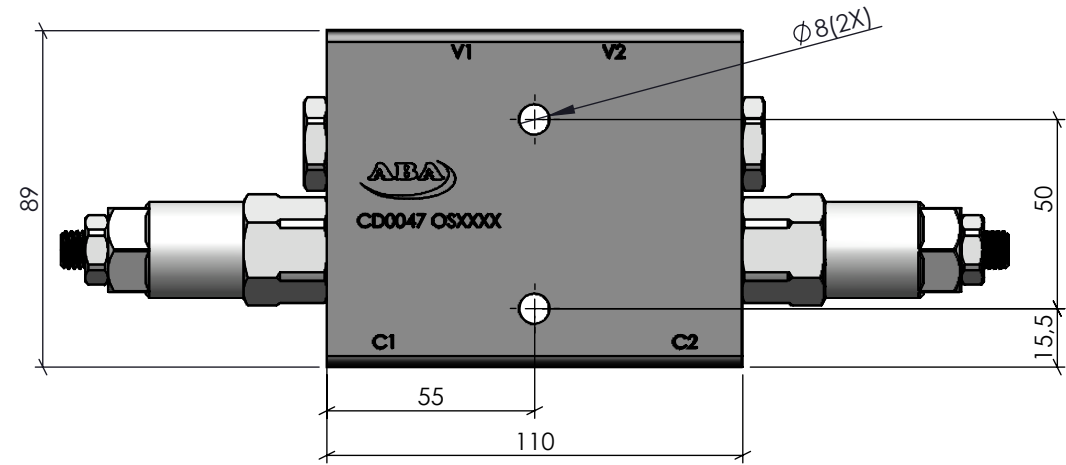
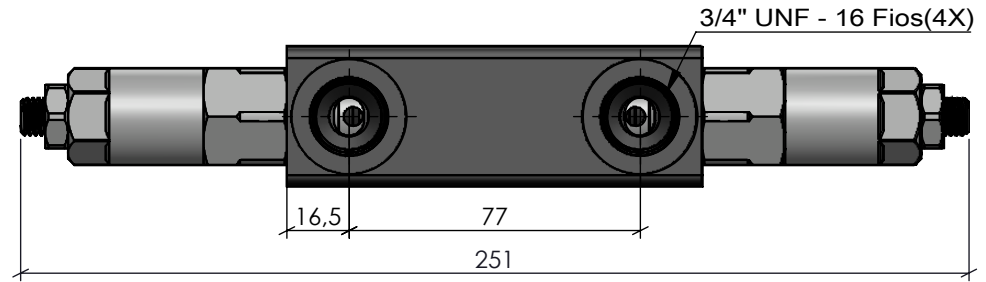
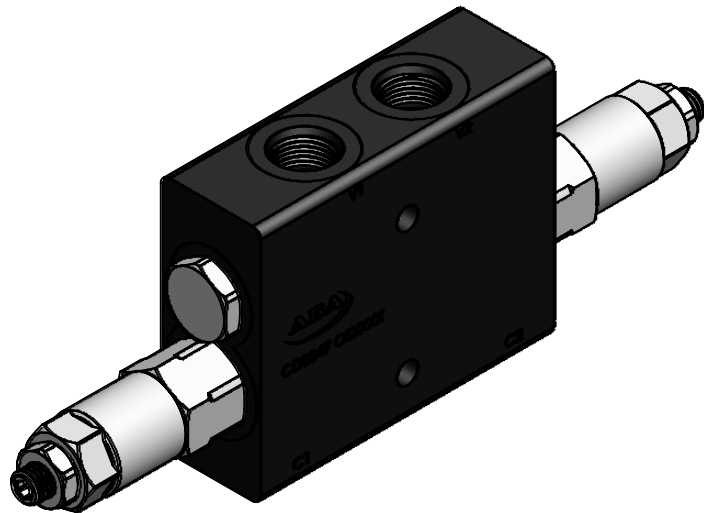
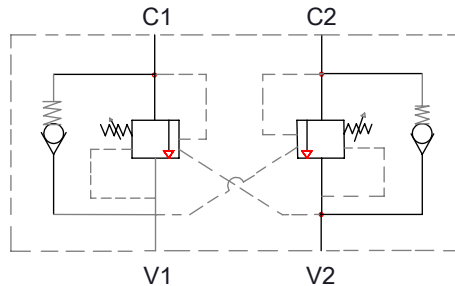


CÓPIA CONTROLADA



Torque Roscas 3/4" UNF em nodular: 45 Nm



V1 e V2: Vias de entrada de pressão do comando até a Válvula.

C1 e C2: Vias de saída de pressão da Válvula até o cilindro.

Características		ACABAMENTO: Pintura		MATERIAL: NOD 45012		EMPRESA: 	
Vazão	60 L/min	CÓDIGO: CD0047 - NODULAR	RESP. TEC.:	NOME: Vilmar Colpo		TÍTULO: Val. Contrabalanço Dupla CD0047	
Pressão	5 até 250 Bar		APROV.:	CREA: RS - 82647			
Temperatura	-5°C até 75°C		DES.:	Antonio Goulart			
Peso	2,7 Kg	REVISÃO: 01	PROJEÇÃO: 	ESCALA: 1:5	UNIDADE: MM	FORMATO: A4	Este desenho não poderá ser reproduzido em todo, ou em parte, nem cedido a terceiros sem nossa prévia autorização.
							NR DES: 0043