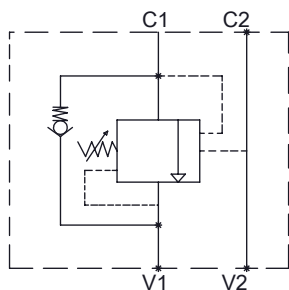
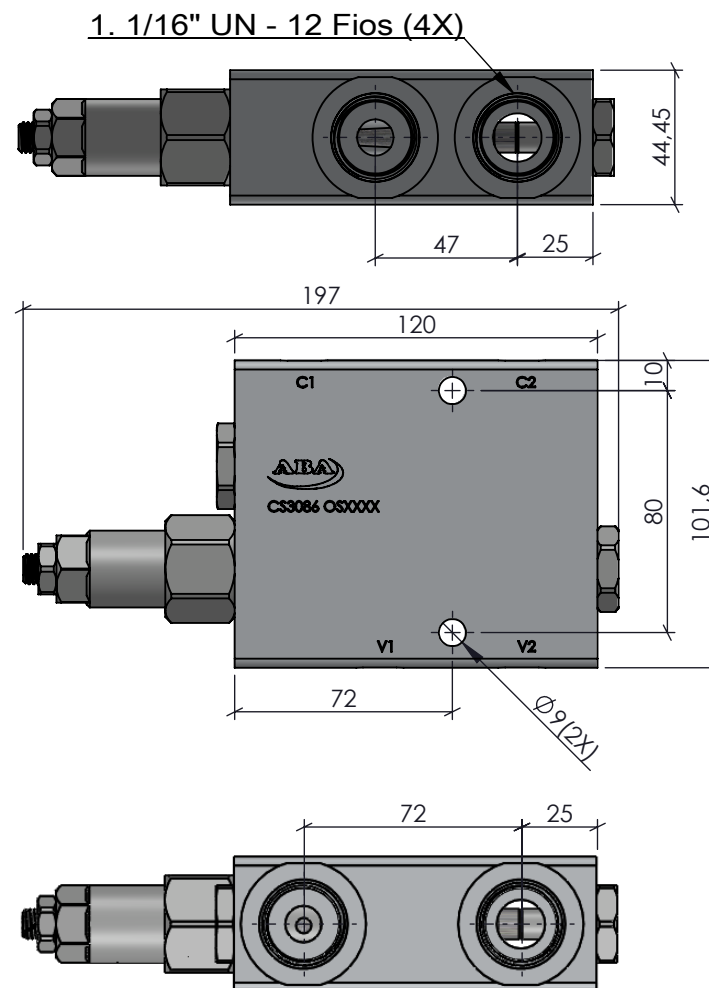




Torque Roscas 1.1/16" UN: 65 Nm



V1 e V2: Vias de entrada de pressão do comando até a Válvula.

C1 e C2: Vias de saída de pressão da Válvula até o cilindro.



Características		ACABAMENTO: Natural			MATERIAL: AL 6082-T6 (4"x1.3/4")		EMPRESA: <div></div>	
Vazão	120 L/min	CÓDIGO: CS3086	RESP. TEC.:	NOME: Vilmar Colpo CREA: RS - 82647		TÍTULO: Válvula Contrabalanço Pilotada Simples 1.1/16" UN		
Pressão	5 até 250 Bar		APROV.: Antonio Amarante		01/08/2019			
Temperatura	-5°C até 75°C		DES.: Roberto Ferranti		01/08/2019			
Peso	1,710 Kg		REVISÃO: 00	PROJEÇÃO: 	ESCALA: 1:2	UNIDADE: mm	FORMATO: A4	Este desenho não poderá ser reproduzido em todo, ou em parte, nem cedido a terceiros sem nossa prévia autorização.