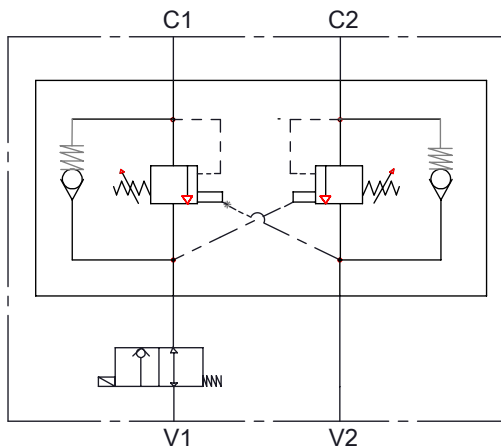
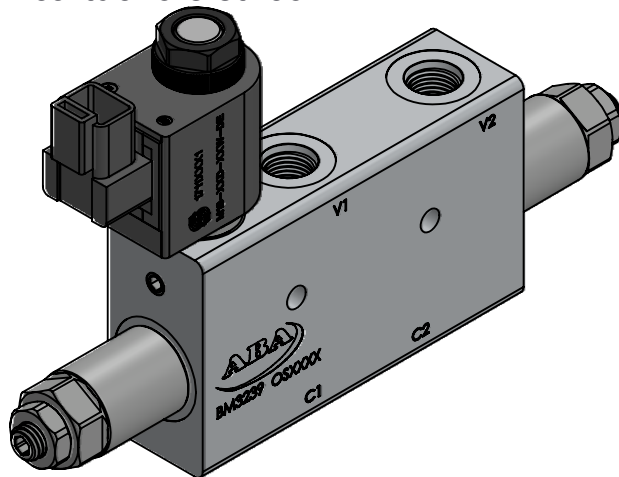
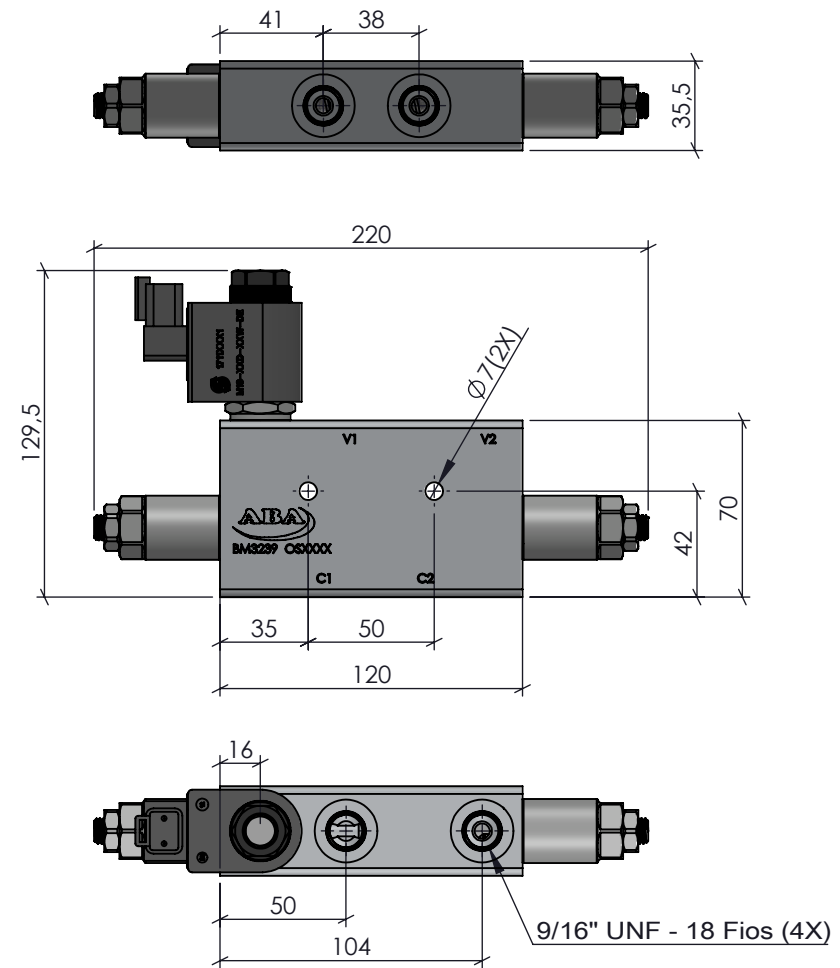




A Válvula não acompanha
cartucho elétrico



Torque Roscas 9/16" UNF: 30 Nm



Características		ACABAMENTO:			MATERIAL:		EMPRESA:		
Vazão	40 L/min	Natural			AL 6082-T6 (70x35.5 mm)				
Pressão	5 até 250 Bar	CÓDIGO: BM3239	RESP. TEC.:	NOME: Vilmar Colpo		TÍTULO: Válvula Contrabalanço dupla 9/16" UNF - com cartucho elétrico 8-2 - IMAP			
Temperatura	-5°C até 75°C			CREA:	RS - 82647				
Peso	1,4 Kg	REVISÃO:	APROV.:	Antonio Goulart		19/01/2021		Este desenho não poderá ser reproduzido em todo, ou em parte, nem cedido a terceiros sem nossa prévia autorização.	NR DES: S/NR
			DES.:	Roberto Ferranti		19/01/2021			
			PROJEÇÃO:	ESCALA:	UNIDADE:	FORMATO:			
				1:2	mm	A4			